



Roxtec ComSeal BG™ Durchführung

IP 55-konforme Kabeleinführungsdichtung für Potentialausgleich und Erdung.

Roxtec ComSeal BG™ erfüllt die Anforderungen von IP 55 und ist für den Potentialausgleich und die Erdung von armierten oder metallummantelten Kabeln und Rohren ausgelegt. Die Abdichtung ist mit einem Rahmen aus vernickeltem Aluminium erhältlich und kann bis zu 32 Kabel aufnehmen. Die Roxtec BG™-Dichtungsmodule sind an Kabel und Rohre verschiedener Größe anpassbar und bieten Reservekapazität für künftigen Bedarf.



- Beständig gegen Nagetierverbiss
- Leichtgewicht
- Platzsparend
- Nimmt vorkonfektionierte Kabel auf
- Bietet eingebaute Reservekapazität
- Anpassbar an verschiedene Kabel- und Rohrdurchmesser

Produkteigenschaften



IP/UL NEMA



Elektrische Sicherheit

Aufbau der Installation



Schaltschränke und Gehäuse

Montagetyp



Verschrauben

Klassifizierungen und Zertifikate

Dichtigkeit

- IP 55 gemäß IEC 60529, UL/NEMA 3,12,12K

Belege

- Potentialausgleich und Erdung

Rahmenmaße

mm/kg

Die folgenden Rahmenvarianten zeigen eine begrenzte Auswahl. Das gesamte Angebot an Rahmen und Konfigurationen finden Sie unter [roxtec.com](https://www.roxtec.com).

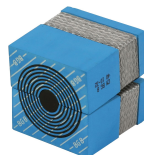
Title	Rahmenöffnungen	Belegraum	Außenabmessungen WxHxD	Öffnungsmaße w x h	Gewicht	Art. Nr.
COMSEAL 32 BG FRAME ASSEMBLY	2	40 x 160	135 x 241 x 56	103(+1/-1) x 209(+1/-1)	1	159708

Daten der Abdichtungskomponenten

Dichtkomponenten



Gleitmittel



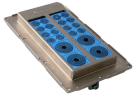
Roxtec-Module CM BG™ mit Multidiameter™

Weitere Informationen finden Sie unter www.roxtec.com.



Vorkonfigurierte Durchführungs-Kits

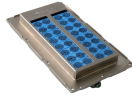
mm/kg



COMSEAL 32/20 BG



COMSEAL 32/8 BG



COMSEAL 32/32 BG

Title	Konfiguration	Außenabmessungen WxHxD	Öffnungsmaße w x h	Gewicht	Art. Nr.
COMSEAL 32/20 BG	16x (3.5-16.5), 4x (9.5-32.5)	135 x 241 x 56	103(+1/-1) x 209(+1/-1)	1.8	196984
COMSEAL 32/8 BG	8x (9.5-32.5)	135 x 241 x 56	103(+1/-1) x 209(+1/-1)	1.8	196985
COMSEAL 32/32 BG	32x (3.5-16.5)	135 x 241 x 56	103(+1/-1) x 209(+1/-1)	1.8	196987

The product information provided by Roxtec does not release the purchaser of the Roxtec system, or part thereof, from the obligation to independently determine the suitability of the products for the intended process, installation and/or use.

Roxtec gives no guarantee for the Roxtec system or any part thereof and assumes no liability for any loss or damage whatsoever, whether direct, indirect, consequential, loss of profit or otherwise, occurred or caused by the Roxtec systems or installations containing components not manufactured by an authorized manufacturer and/or occurred or caused by the use of the Roxtec system in a manner or for an application other than for which the Roxtec system was designed or intended.

Roxtec expressly excludes any implied warranties of merchantability and fitness for a particular purpose and all other express or implied representations and warranties provided by statute or common law. User determines suitability of the Roxtec system for intended use and assumes all risk and liability in connection therewith. In no event shall Roxtec be liable for indirect, consequential, punitive, special, exemplary or incidental damages or losses.

The Roxtec products are offered and sold in accordance with the conditions of the Roxtec General Terms of Sales. The latest version of the Roxtec General Terms of Sales can be downloaded from <https://www.roxtec.com/en/about-us/about-roxtec/general-terms-of-sales/>

We reserve the right to make changes to the product and technical information without further notice. Any errors in print or entry are no claims for indemnity. The content of this publication is the property of Roxtec International AB and is protected by copyright.

This document was generated on: 2025-03-12